

# 餐廳影像系統使用說明 <於電腦上觀看>

一、進入學校首頁點選->[餐廳影像系統連結 http://59.124.208.168/](http://59.124.208.168/)

二、依據瀏覽器進行點選下列圖示



三、輸入資料

Host:

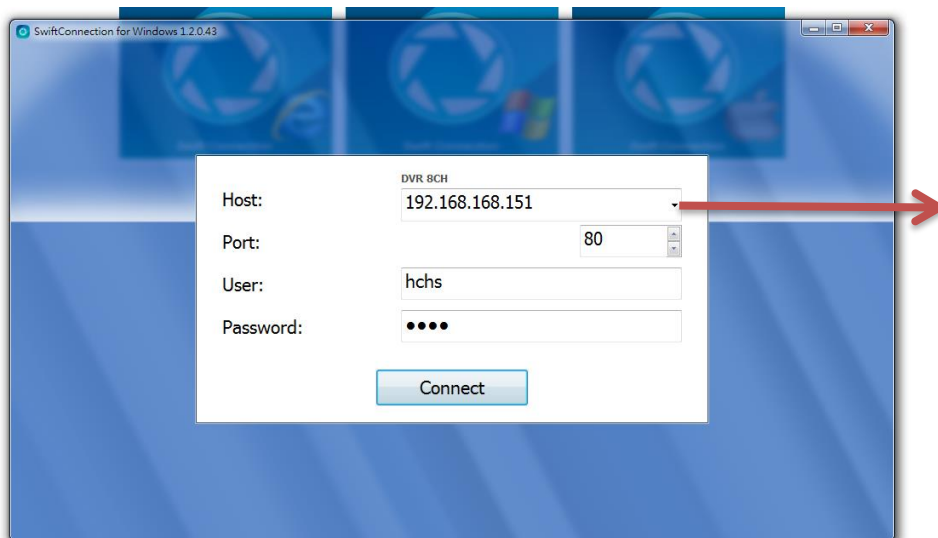
Port:

Use(帳號)r:  (英文字母小寫)

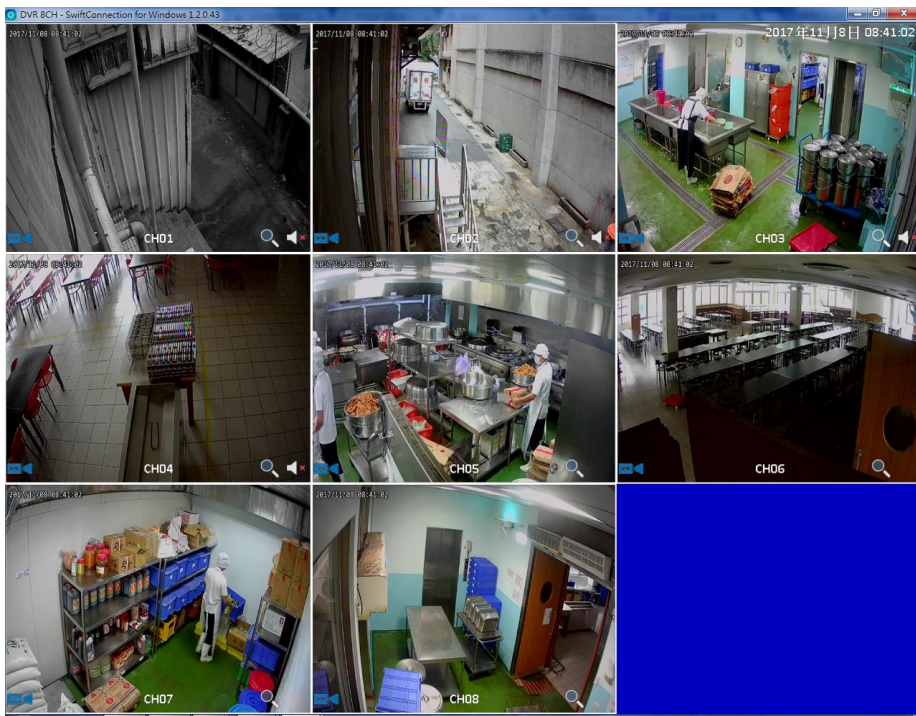
Password(密碼):  (英文字母小寫)

第一次設定  
完成後會記  
憶密碼，下  
次只需點選  
下拉式選單

※ 1 00 07



四、設定完成後進入觀看監視器畫面



## 餐廳影像系統使用說明 < 於手機上觀看 >

### 一、FOR Android 系統

1. 至 google play(商店)搜尋 **SwiftConnection**
2. 下載 SwiftConnection APP，下載完畢後開啟剛下載的 SwiftConnection 版本
3. DVR 輸入資料

設備名: **hcsh**

Host: **192.168.168.151**

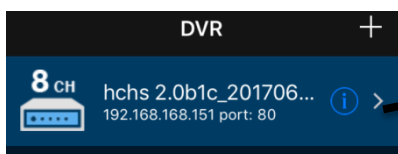
Port: **80**

User(帳號): **hchs**

Password(密碼): **hchs**

✓ 新增完成

4. 點選已新增之 DVR，即可觀看監視器畫面 (可長按更改輸入資料)



### 二、FOR iOS 系統

1. 至 AppleStore 下載
2. 下載 SwiftConnection APP，下載完畢後開啟剛下載的 SwiftConnection 版

本

### 3. DVR 輸入資料

設備名:hcsh

Host: 192.168.168.151

Port: 80

User(帳號): hcsh

Password(密碼): hcsh

✓ 新增完成

4. 點選已新增之 DVR，即可觀看監視器畫面 (可長按更改輸入資料)

